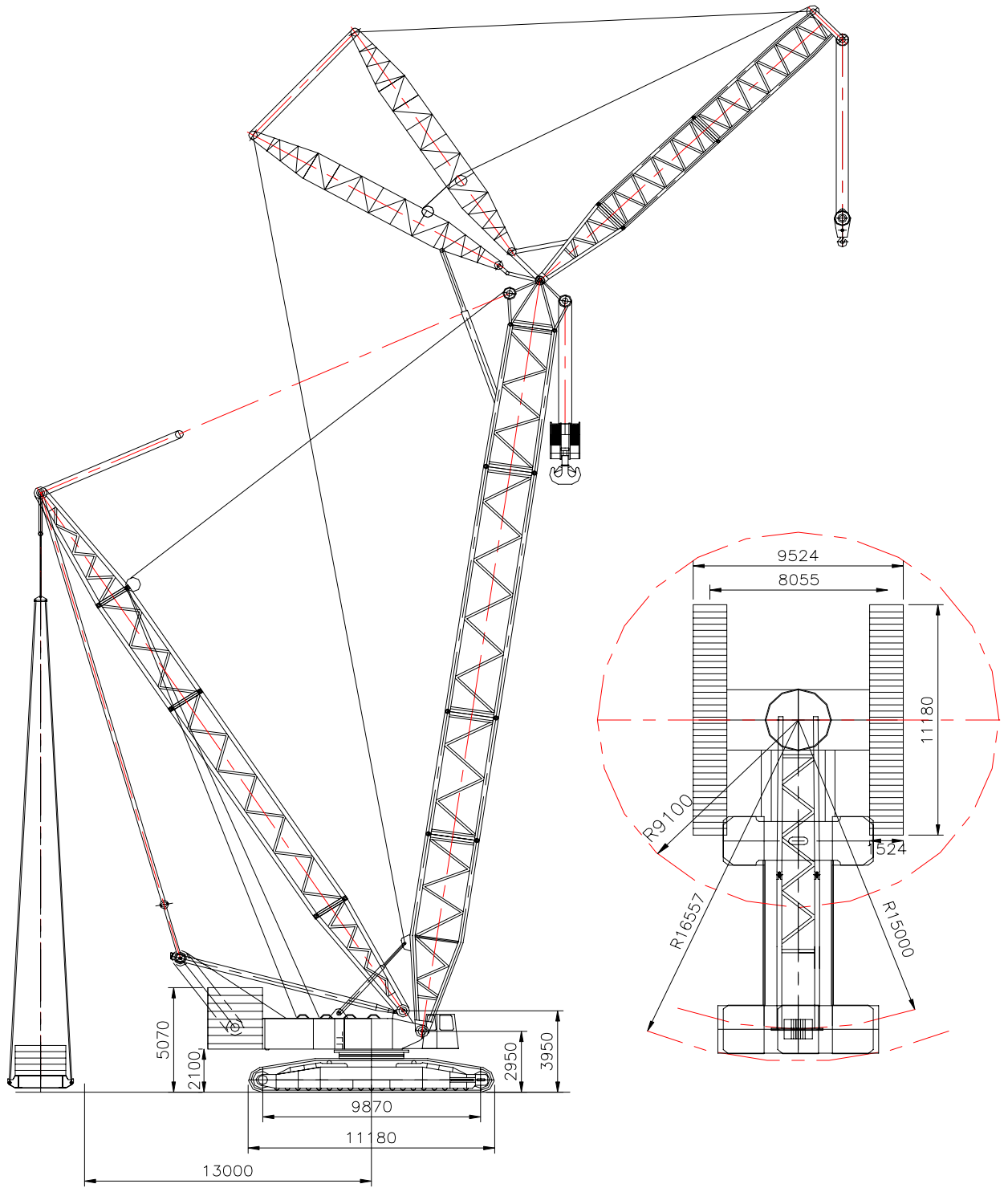


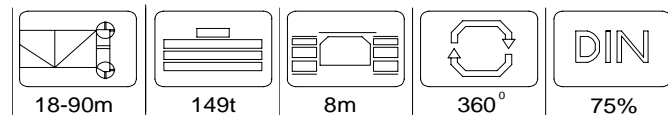
DEMAG CC 2600

500 Te



DEMAG CC 2600

500 Te

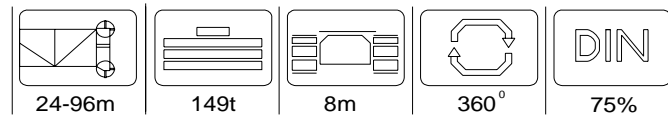


Configuration : HSH

Radius	Boom Length (m)													Radius
m	18 ¹⁾	24 ¹⁾	30 ¹⁾	36	42	48	54	60	66	72	78 ²⁾	84 ²⁾	90 ²⁾	m
5.5	450*													5.5
6	382*	400*												6
7	359*	373*	370*	369*										7
8	331*	329*	327*	325*	323*	309*								8
9	272*	271*	270*	290*	288*	286*	281*	275*						9
10	225*	224*	223*	242*	241*	240*	239*	238*	238*	225*				10
12	166*	165*	164*	178*	177*	176*	175*	174*	173*	172*	172*	168*	141*	12
14	131	130	129	139	138	137	136	135	134	134	133	132	130	14
16	108	106	105	114	112	111	110	109	108	108	107	106	105	16
18	91	89	88	95	94	93	92	91	90	89	88	87	86	18
20		77	76	82	80	79	78	77	76	75	74	73	72	20
22		67	66	71	70	68	68	66	65	64	63	62	61	22
24			58	63	61	60	59	58	57	56	55	54	53	24
26			52	56	54	53	52	51	50	49	48	47	46	26
28			47	50	49	47	46	45	44	43	42	41	40	28
30				45	44	42	41	40	39	38	37	35	34	30
34					36	35	34	32	31	30	28	27	26	34
38					30	29	28	26	25	23	22	21	19	38
42						24	23	21	20	18	17	15	14	42
46							19	17	16	14	13	11	10	46
50								14	12	11	9	8	7	50
54								10	9	8	6			54
58									7	5				58

DEMAG CC 2600

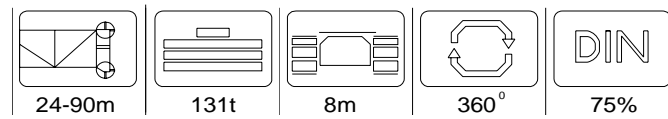
500 Te



Configuration : HLH														
Radius	Boom Length (m)													Radius
m	24	30	36	42	48	54	60	66	72	78	84	90	96	m
6	300*													6
7	300*	300*	260*											7
8	300*	300*	260*	225*	190*									8
9	300*	300*	260*	225*	190*	160*	140*							9
10	266*	265*	255*	220*	190*	157	136	120	100					10
12	197*	196*	195*	195*	190*	154*	132	117	98	80	70	60	55	12
14	156*	155*	154*	154*	153*	150*	128	114	96	80	70	59	54	14
16	129	128	127	126	125	125	124	111	95	78	68	58	53	16
18	109	108	107	107	106	105	104	104	94	76	66	57	52	18
20	95	94	93	92	91	90	90	89	89	74	64	55	50	20
22	84	82	81	80	79	79	78	78	77	72	62	54	49	22
24		73	72	71	70	70	69	69	68	67	60	52	48	24
26		66	65	64	63	62	61	61	60	60	58	51	47	26
28		60	59	58	57	56	55	55	54	54	53	50	46	28
30			54	53	51	51	50	50	49	48	48	47	45	30
34				44	43	43	42	41	41	40	39	39	38	34
38				38	37	36	35	35	34	33	33	32	31	38
42					32	31	30	30	29	28	28	27	26	42
46						27	26	26	25	24	24	23	21	46
50							23	22	21	21	20	19	18	50
54							20	20	19	18	17	16	15	54
58								17	16	15	14	13	12	58
62									14	13	12	11	10	62
66										11	10	9	8	66
70											9	8	6	70
74												7	5	74
78													5	78

DEMAG CC 2600

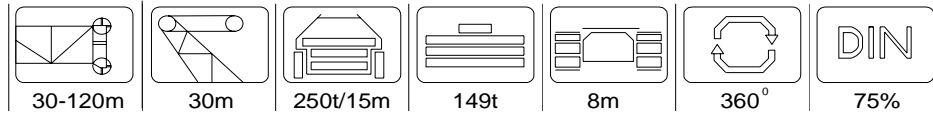
500 Te



Configuration : HLH													
Radius	Boom Length (m)												Radius
m	24	30	36	42	48	54	60	66	72	78	84	90	m
6	300*	300*											6
7	277*	277*	260*										7
8	258*	258*	258*	225*	190*								8
9	242*	242*	242*	225*	190*	160*	140						9
10	225*	224*	223*	223*	190*	157*	136	120	100				10
12	167*	166*	165*	164*	164*	151*	132	113	98	80	70	60	12
14	132	131	130	130	129	128	122	109	96	75	65	56	14
16	109	108	107	106	105	105	104	98	95	71	61	51	16
18	93	91	90	90	89	89	87	87	84	67	57	47	18
20	80	79	78	77	76	76	75	74	74	63	53	44	20
22	71	69	68	68	67	66	65	65	64	59	50	41	22
24		62	61	60	59	58	57	57	56	56	48	40	24
26		56	54	54	52	52	51	51	50	49	46	38	26
28		51	49	48	47	46	45	45	45	44	43	36	28
30			45	44	43	42	41	41	40	39	39	35	30
34				37	36	35	34	34	33	32	32	31	34
38				32	30	29	28	28	28	27	26	26	38
42					26	25	24	24	23	22	22	21	42
46						22	21	21	20	19.2	18.6	17.8	46
50							19	18	17	16	16	15	50
54							16	16	15	14	13	12	54
58								14	13	12	11	10	58
62									11	10	9	8	62
66										8.2	7.4	6.5	66
70											6	5.1	70
74											5	4	74

DEMAG CC 2600

500 Te

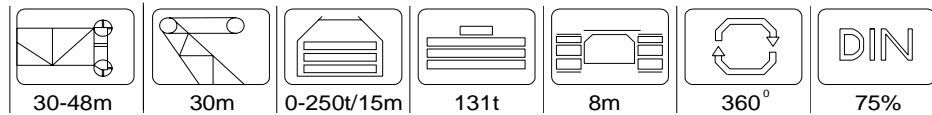


Configuration : HSSL, HSSL/HLSL

Radius	Boom Length (m)													Radius	
m	30 ¹⁾	36 ¹⁾	42 ¹⁾	48 ¹⁾	54	60	66	72	78	84	90	108	120	m	
6.5	550*													6.5	
7	500*													7	
8	500*	490*	435*											8	
9	500*	475*	435*	395*	350*	310*								9	
10	475*	472*	435*	395*	350*	310*	285*	263*						10	
12	445*	443*	435*	395*	350*	310*	285*	263*	230*	203*	180*			12	
14	420*	410*	405*	395*	350*	310*	285*	263*	230*	203*	180*			14	
16	354*	353*	351*	350*	339*	310*	285*	263*	230*	203*	180*	120*		16	
18	331*	329*	327*	326*	328*	310*	285*	263*	230*	203*	180*	120*	90*	18	
20	296*	294*	292*	291*	295*	293*	285*	263*	230*	203*	180*	120*	90*	20	
22	262*	260*	259*	257*	264*	263*	262*	261*	230*	203*	180*	120*	88*	22	
24	200*	233*	231*	230*	236*	234*	234*	233*	230*	203*	180*	120*	85*	24	
26	181*	210*	209*	207*	213*	211*	210*	209*	208*	203*	180*	120*	82*	26	
28	165*	192*	190*	189*	193*	192*	191*	190*	189*	188*	180*	120*	80*	28	
30		156*	175*	173*	177*	176*	175*	174*	173*	172*	171*	119*	77	30	
34			133	131	151*	150	149	148	147*	146*	145*	114*	72	34	
38			115	114	132	130	129	128	127	126*	125*	107*	68	38	
42				101	116	115	113	112	111	110*	109*	100*	64	42	
46					104	102	101	100	98	97	96	89	60	46	
50						92	90	89	88	87	86	80	57	50	
54							83	82		79	78	77	71	54	54
58								75		72	71	69	64	51	58
62										65	64	63	59	48	62
66										60	59	57	53	46	66
70											54	53	49	44	70
74												50	48	45	74
78													45	41	78
82														38	82

DEMAG CC 2600

500 Te

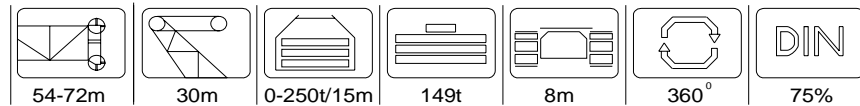


Configuration : HSSL													
Radius	Boom Length (m)												Radius
	30						36						
m	0 t	50 t	100 t	150 t	200 t	250 t	0 t	50 t	100 t	150 t	200 t	250 t	m
7	345*	500*											7
8	330*	454*	500*				355*	452*	490*				8
9	282*	402*	470*	500*			281*	400*	468*				9
10	233	348*	427*	475*			232	347*	425*	472*			10
12	171	258*	344*	409*	445*		170	257*	343*	407*	443*		12
14	134	204	273*	342*	389*		133	202	272*	341*	387*		14
16	110	168	225	283*	339*		108	166	224	282*	337*		16
18	92	142	191	241*	290*	331*	91	140	190	239	289*	329*	18
20	79	123	166	209	252*	296*	78	121	164	208	251*	294*	20
22	69	108	146	185	223	262*	68	106	145	183	222	260*	22
24	61	96	130	165	200		59	94	129	163	198	233	24
26	55	86	118	149	181		53	84	116	147	179	210	26
28	49	78	107	136	165		47	76	105	134	163	192	28
30							43	69	96	123	149		30

Configuration : HSSL													
Radius	Boom Length (m)												Radius
	42						48						
m	0 t	50 t	100 t	150 t	200 t	250 t	0 t	50 t	100 t	150 t	200 t	250 t	m
8	354*	435*											8
9	280*	398*	435*				279*	395*					9
10	230*	346*	423*	435*			229*	345*	395*				10
12	169	255*	342*	405*	435*		168	254*	341*	395*			12
14	132	201	270*	340*	385*		131	200*	269*	338*	383*		14
16	107	165	223*	280*	336*		106	164	221*	279*	334*		16
18	90	139	189	238*	288*	327*	88	138	187	237*	286*	326*	18
20	76	120	163	206	250*	292*	75	118	162	205*	248*	291*	20
22	66	105	143	182	220*	259*	65	103	142	180	219*	257*	22
24	58	93	127	162	197	231*	57	91	126	161	195	230*	24
26	51	83	114	146	177	209	50	81	113	144	176	207*	26
28	46	75	104	133	161	190	44	73	102	131	160	189	28
30	41	68	95	121	148	175	40	66	93	120	146	173	30
34	34	57	80	103	126		32	56	79	102	125		34
38	29	49	69	90	110		27	47	68	88	108		38
42							22	41	59	77	96		42

DEMAG CC 2600

500 Te

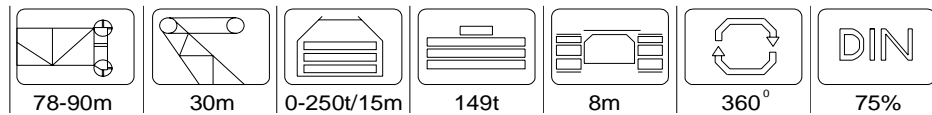


Configuration : HSSL													
Radius	Boom Length (m)											Radius	
	54						60						
m	0 t	50 t	100 t	150 t	200 t	250 t	0 t	50 t	100 t	150 t	200 t	250 t	m
9	305*						304*						9
10	251*	350*					250*	310*					10
12	184*	270*	350*				183*	269*	310*				12
14	143	213*	282*	349*			142	211*	281*	310*			14
16	116	174	232*	290*	339*		115	173*	231*	288*	310*		16
18	97	147	196*	246*	295*	328*	96	145	195*	244*	294*	310*	18
20	83	126	169	213*	256*	295*	81	125	168*	211*	255*	293*	20
22	71	110	148	187*	225*	264*	70	109	147	186*	224*	263*	22
24	62	97	132	166	201*	236*	61	96	130	165*	200*	234*	24
26	55	87	118	150	181*	213*	54	85	117	148	180*	211*	26
28	49	78	107	136	165	193*	48	77	106	134	163*	192*	28
30	44	71	97	124	151	177*	43	69	96	123	149	176*	30
34	36	59	82	105	128	151	34	58	81	104	127	150	34
38	30	50	70	91	111	132	28	49	69	89	110	130	38
42	25	43	61	80	98	116	23	42	60	78	96	115	42
46	21	38	54	71	87	104	19	36	53	69	86	102	46
50							16	32	47	62	77	92	50
54							13	28	42	56	69	83	54

Configuration : HSSL													
Radius	Boom Length (m)											Radius	
	66						72						
m	0 t	50 t	100 t	150 t	200 t	250 t	0 t	50 t	100 t	150 t	200 t	250 t	m
10	250*	285*					249*						10
12	182*	269*	285*				181*	263*					12
14	141	211*	280*				141*	210*	263*				14
16	114	172*	230*	285*			113	171*	229*	263*			16
18	95	145*	194*	243*	285*		94	144*	193*	243*	263*		18
20	81	124	167*	210*	254*	285*	80	123	166*	210*	253*		20
22	69	108	146	185*	223*	262*	68	107	145*	184*	222*	261*	22
24	60	95	130	164*	199*	234*	59	94	129	163*	198*	233*	24
26	53	84	116	147*	179*	210*	52	83	115	146*	178*	209*	26
28	47	76	105	133	162*	191*	46	75	104	132*	161*	190*	28
30	42	68	95	122	148*	175*	41	67	94	121	147*	174*	30
34	33	57	80	103	126	149*	32	55	79	102	125	148*	34
38	27	48	68	88	109	129	26	46	67	87	108	128	38
42	22	41	59	77	95	113	20	39	58	76	94	112	42
46	17	35	51	68	84	101	16	34	50	67	83	100	46
50	14	30	45	60	75	90	13	29	44	59	74	89	50
54	11	26	40	54	68	82	10	25	39	53	67	81	54
58		23	36	49	62	75		21	35	48	60	73	58
62								18	31	43	55	67	62

DEMAG CC 2600

500 Te

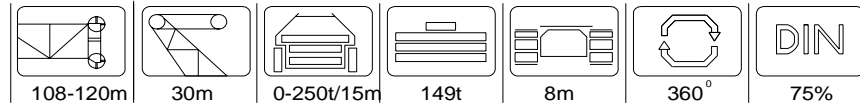


Configuration : HSSL													
Radius	Boom Length (m)												Radius
	78						84						
m	0 t	50 t	100 t	150 t	200 t	250 t	0 t	50 t	100 t	150 t	200 t	250 t	m
12	180*	230*					179*						12
14	140*	209*	230*				139*	203*					14
16	112	170*	228*				111*	169*	203*				16
18	93	143*	192*	230*			92	142*	191*				18
20	79	122*	165*	208*	230*		77	121*	164*	203*			20
22	67	106	144*	183*	221*		66	105	143*	182*	203*		22
24	58	93	128*	162*	197*	230*	57	92	126*	161*	196*		24
26	51	82	114	145*	177*	208*	50	81	113*	144*	176*	203*	26
28	45	74	102	131*	160*	189*	44	72	101	130*	159*	188*	28
30	40	66	93	119	146*	173*	38	65	92	118*	145*	172*	30
34	31	54	77	100	124*	147*	30	53	76	99	122*	146*	34
38	24	45	66	86	106	127*	23	44	64	85	105	126*	38
42	19	38	56	75	93	111	17	37	55	73	92	110*	42
46	15	32	49	65	82	98	13	31	48	64	81	97	46
50	11	27	43	58	73	88	10	26	42	57	72	87	50
54		23	38	51	65	79		22	36	50	64	78	54
58		19	33	46	59	72		18	32	45	58	71	58
62		16	29	42	53	65		15	28	40	52	64	62
66		14	26	38	49	60		12	24	36	47	59	66
70								10	21	33	43	54	70
74									19	29	40	50	74

Configuration : HSSL								
Radius	Boom Length (m)						Radius	
	90							
m	0 t	50 t	100 t	150 t	200 t	250 t	m	
12	179*						12	
14	138*	180*					14	
16	111*	168*					16	
18	91	141*	180*				18	
20	77	120*	163*				20	
22	65	104*	142*	180*			22	
24	56	91	125*	160*	180*		24	
26	49	80	112*	143*	175*		26	
28	43	71	100*	129*	158*		28	
30	37	64	91	117*	144*	171*	30	
34	28	52	75	98*	121*	145*	34	
38	22	43	63	84	104*	125*	38	
42	16	36	54	72	91	109*	42	
46	12	29	47	63	80	96	46	
50		24	40	56	71	86	50	
54		20	35	49	63	77	54	
58		17	30	44	57	69	58	
62		14	26	39	51	63	62	
66		11	23	35	46	57	66	
70			20	31	42	53	70	
74			17	28	38	48	74	
78			15	25	35	45	78	

DEMAG CC 2600

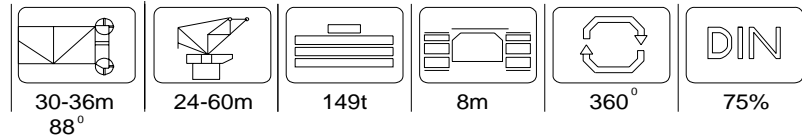
500 Te



Configuration : HSSL/HLSL													
Radius	Boom Length (m)												Radius
	108						120						
m	0 t	50 t	100 t	150 t	200 t	250 t	0 t	50 t	100 t	150 t	200 t	250 t	m
16	113*												16
18	93*	120*					90						18
20	79	118*					76	90					20
22	67	102*					64	88					22
24	58	89	120*				56	85					24
26	51	79	107*				48	78	82				26
28	45	71	96*	120*			42	69	80				28
30	39	63	87	111*	119*		37	62	77				30
34	31	52	72	93*	114*		28	50	71	72			34
38	24	43	61	79	98*	107*	21	41	60	68			38
42	19	36	52	69	85	100*	16	34	51	64			42
46	14	30	45	60	75	89	12	28	44	58	60		46
50	11	25	39	53	66	80	8	23	37	51	57		50
54	8	21	34	47	59	71	5	19	32	45	54		54
58	5	17	30	42	53	64		15	28	40	51		58
62		14	26	37	48	59		12	24	35	46	48	62
66		12	22	33	43	53		10	21	31	42	46	66
70		9	19	29	39	49		8	18	28	38	44	70
74		7	17	26	36	45		6	15	24	34	42	74
78		6	15	24	32	41			13	22	31	39	78
82			13	21	30	38			11	19	28	36	82

DEMAG CC 2600

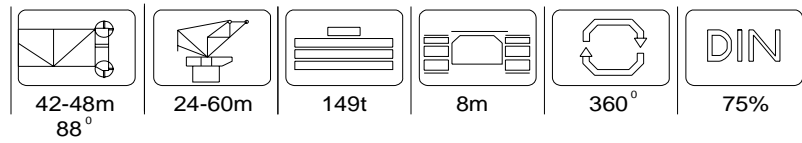
500 Te



Configuration : SW															
Radius	Boom Length (m)														Radius
	30							36							
m	24	30	36	42	48	54	60	24	30	36	42	48	54	60	m
14	145*							144*							14
16	119	118						119	118						16
18	101	100	99	98				100	99	99					18
20	87	86	86	85	85			87	86	85	84	84			20
22	77	76	75	74	74	73		76	75	75	74	74	73		22
24	68	67	67	66	66	65	64	68	67	66	65	65	65	64	24
26	61	60	60	59	59	58	58	61	60	59	58	58	58	57	26
28		54	54	53	53	52	52	55	54	53	53	52	52	51	28
30		50	49	48	48	47	47		49	49	48	48	47	47	30
34			41	40	40	40	39			41	40	40	39	39	34
38			35	34	34	34	33			35	34	34	33	33	38
42				30	29	29	28				29	29	29	28	42
46					26	25	25					25	25	24	46
50					23	22	21					22	22	21	50
54						19	19						19	19	54
58							17							16	58

DEMAG CC 2600

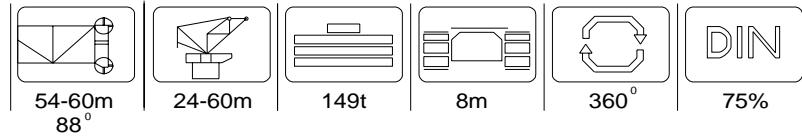
500 Te



Configuration : SW															
Radius	Boom Length (m)														Radius
	42							48							
m	24	30	36	42	48	54	60	24	30	36	42	48	54	60	m
14	143*							143*							14
16	118	117						117	116*						16
18	100	99	98					99	98	98					18
20	86	85	85	84				86	85	84	83				20
22	76	75	74	73	73	73		75	74	74	73	73			22
24	67	66	66	65	65	64	64	67	66	65	64	64	64	63	24
26	60	59	59	58	58	57	57	60	59	58	58	57	57	56	26
28	55	54	53	52	52	52	51	54	53	53	52	52	51	51	28
30		49	48	47	47	47	46		48	48	47	47	46	46	30
34			40	40	39	39	38		41	40	39	39	39	38	34
38			35	34	34	33	33			34	33	33	33	32	38
42				29	29	28	28				29	29	28	28	42
46					25	25	24					25	24	24	46
50					22	22	21					22	21	21	50
54						19	18						19	18	54
58							16							16	58
62							14							14	62

DEMAG CC 2600

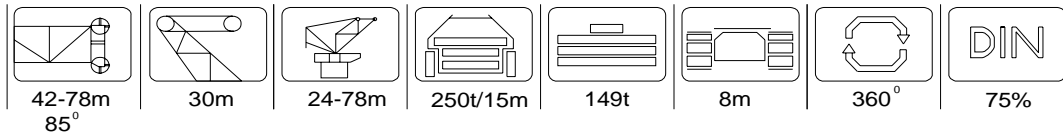
500 Te



Configuration : SW														
Radius	Boom Length (m)													Radius
	54 ¹⁾							60 ¹⁾						
m	24	30	36	42	48	54	60	30	36	42	48	54	60	m
16	116*	116*												16
18	98	98	97					97	96*					18
20	85	84	84	83				83	83	82				20
22	74	74	73	72	72			73	72	72	70			22
24	66	65	65	64	64	63		65	64	63	63	63		24
26	59	58	58	57	57	57	56	58	57	57	57	56		26
28	54	53	52	51	51	51	50	52	52	51	51	50	50	28
30		48	47	47	47	46	46	47	47	46	46	46	45	30
34		40	40	39	39	38	38	40	39	38	38	38	38	34
38			34	33	33	32	32		33	33	33	32	32	38
42				28	28	28	27			28	28	28	27	42
46					25	24	24				24	24	23	46
50					22	21	21				21	21	20	50
54						18	18				18	18	18	54
58							16						15	58
62							14						13	62

DEMAG CC 2600

500 Te

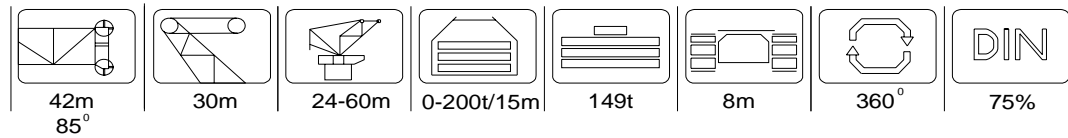


Configuration : HSWSL														
Radius	Boom Length (m)												Radius	
	42				54				66					
m	24	36	48	60	36	48	60	72	36	48	60	72	m	
16	270°												16	
18	258°												18	
20	255°	189°			148°								20	
22	249°	188°	137°		148°				116°				22	
24	219°	186°	137°		146°	110°			113°	86°			24	
26	202°	185°	137°	95°	143°	110°			111°	86°			26	
28	182°	183°	137°	95°	141°	110°	81°		109°	86°	66		28	
30		168°	136°	95°	138°	109°	81°		106°	86°	66		30	
34			141°	135°	93°	132°	106°	81°	59	102°	83°	66	50	34
38			116	124°	88	122°	104°	79	59	98°	79	65	50	38
42				105	82	97	100°	76	59	94°	77	63	49	42
46				89	74		93°	71	58		74	61	48	46
50				75	67		78	66	58		72	59	48	50
54					60			61	57		67	57	47	54
58					54			56	56			54	46	58
62					50			52	55			51	45	62
66									50			47	44	66
70									44				43	70
74									38				39	74
78													33	78

Configuration : HSWSL									
Radius	Boom Length (m)								Radius
	72				78				
m	48	60	72	78	48	60	72	78	m
26	78				68°				26
28	78				68°				28
30	78	58			68°	52			30
34	75	58	43	38	66°	52	38		34
38	72	57	43	38	64	51	38	32	38
42	70	56	42	38	62	49	37	32	42
46	68	55	42	37	60	47	36	31	46
50	66	54	41	37	58	46	35	31	50
54	64	53	41	36	56	44	34	30	54
58		51	40	35		43	33	30	58
62			49	39	34		41	32	62
66			47	38	33		40	31	66
70				37	32			31	70
74				36	31			30	74
78				33	30			29	78
82					29				82

DEMAG CC 2600

500 Te

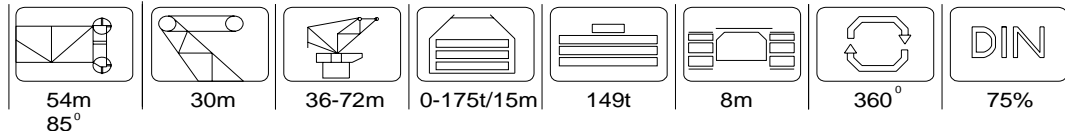


Configuration : HSWSL													
Radius	Boom Length (m)												Radius
	24						36						
m	0 t	50 t	100 t	150 t	175 t	200 t	0t	50 t	100 t	150 t	175 t	200 t	m
16	125	181*	236*	255*									16
18	105	153*	201*	249*	251*								18
20	91	133	175*	217*	238*	247*	89	131*	173*	183*			20
22	79	117	154*	191*	210*	229*	78	115	153*	182*			22
24	70	104	138	171*	188*	205*	69	103	136*	170*	181*		24
26	63	93	124	155*	170*	185*	62	92	123*	153*	168*	179*	26
28	57	85	113	141	155*	165*	55	83	111	139*	153*	167*	28
30							50	76	102	128*	141*	154*	30
34							42	64	87	109	120*	132*	34
38							36	55	75	95	105	112	38

Configuration : HSWSL											
Radius	Boom Length (m)										Radius
	48					60					
m	0 t	50 t	100 t	150 t	175 t	0 t	50 t	100 t	150 t	m	
22	76	114*	132*							22	
24	67	101	132*							24	
26	60	91	121*			59	90	95*		26	
28	54	82	110*	132*		53	81	95*		28	
30	49	75	101	126*	132*	48	74	95*		30	
34	41	63	85	108*	119*	40	62	84	93*	34	
38	34	54	74	94	103	33	53	73	88	38	
42	29	47	65	82	91	28	46	64	81	42	
46	25	41	57	73	81	24	40	56	72	46	
50	22	37	51	66	72	21	36	50	65	50	
54						18	32	45	59	54	
58						16	29	41	53	58	
62						14	26	37	49	62	

DEMAG CC 2600

500 Te

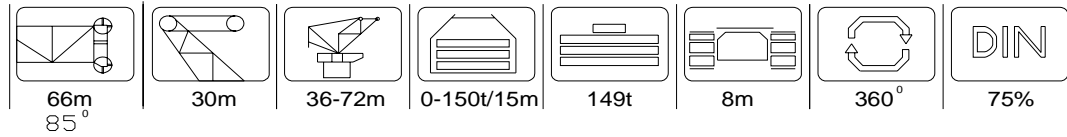


Configuration : HSWSL									
Radius	Boom Length (m)								Radius
	36				48				
m	0 t	50 t	100 t	150 t	0 t	50 t	100 t	150 t	m
20	86	128*	144*						20
22	75	113*	144*						22
24	67	100	134*		65	99*	106*		24
26	59	90	121*	139*	58	89	106*		26
28	53	81	109*	136*	52	80	106*		28
30	48	74	100	126*	47	73	99*		30
34	40	63	85	107*	39	61	84	103*	34
38	34	54	74	93	33	53	72	92	38
42	29	47	65	82	28	46	63	81	42
46					24	40	56	72	46
50					21	36	50	65	50

Configuration : HSWSL											
Radius	Boom Length (m)										Radius
	60					72					
m	0 t	50 t	100 t	150 t	0 t	50 t	100 t	150 t	175t	m	
28	51	79	81*							28	
30	46	72	81*							30	
34	38	61	81*		37	59	59			34	
38	32	52	72	79	30	50	59			38	
42	27	45	63	76	26	43	59			42	
46	23	39	55	71	21	38	54	58		46	
50	20	35	49	64	18	33	48	58		50	
54	17	31	44	58	15	29	43	56	57	54	
58	15	28	40	52	13	26	38	51	56	58	
62	12	25	36	48	11	23	35	46	52	62	
66						20	32	42	48	66	
70						18	29	39	44	70	
74						16	26	36	38	74	

DEMAG CC 2600

500 Te

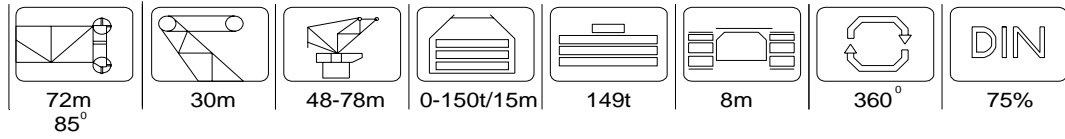


Configuration : HSWSL							
Radius	Boom Length (m)						Radius
	36			48			
m	0 t	50 t	100 t	0 t	50 t	100 t	m
22	73	110*	112*				22
24	64	98*	110*	63	84*		24
26	57	88	108*	56	84*		26
28	51	79	105*	50	78	84*	28
30	46	72	98*	45	71	84*	30
34	38	61	83	37	60	80*	34
38	32	52	72	31	51	71	38
42	28	45	63	27	44	62	42
46				23	39	55	46
50				19	34	49	50
54				17	31	44	54

Configuration : HSWSL									
Radius	Boom Length (m)								Radius
	60				72				
m	0 t	50 t	100 t	150 t	0 t	50 t	100 t	150 t	m
28	49	66							28
30	44	66							30
34	36	59	66		35	50			34
38	30	50	65		29	49	50		38
42	26	43	61		24	42	49		42
46	22	38	54	61	20	36	48		46
50	18	33	48	59	17	32	46		50
54	16	30	43	57	14	28	42	47	54
58	13	26	39	51	11	25	37	46	58
62	11	24	35	47		22	34	45	62
66	10	21	32	43		19	31	41	66
70						17	28	38	70
74						15	25	35	74
78						13	23	32	78

DEMAG CC 2600

500 Te

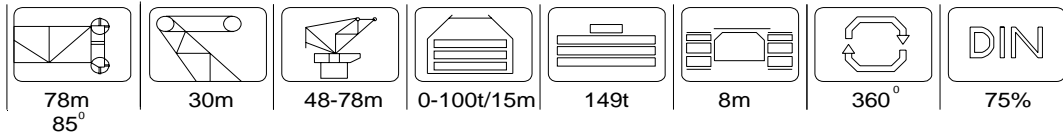


Configuration : HSWSL								
Radius	Boom Length (m)							Radius
	48			60				
m	0 t	50 t	100 t	0 t	50 t	100 t	150 t	m
26	54	76*						26
28	49	76*						28
30	44	70	76*	43	58			30
34	36	59	72*	35	58	58		34
38	30	50	70*	30	49	57		38
42	26	43	61	25	43	56		42
46	22	38	54	21	37	53		46
50	19	34	48	18	33	47	54	50
54	16	30	43	15	29	42	53	54
58				13	26	38	51	58
62				11	23	35	46	62
66					21	32	42	66

Configuration : HSWSL									
Radius	Boom Length (m)							Radius	
	72				78				
m	0 t	50 t	100 t	150 t	0 t	50 t	100 t	150 t	m
34	33	43			32	38			34
38	28	43			26	38			38
42	23	41	42		22	38	38		42
46	19	36	42		18	35	37		46
50	16	31	41		15	30	37		50
54	13	27	41		12	26	36		54
58	11	24	37	40	10	23	35		58
62		21	33	39		20	32	34	62
66		19	30	38		18	29	33	66
70		16	27	37		16	26	32	70
74		15	25	35		14	24	31	74
78		13	23	32		12	22	30	78
82						10	20	29	82

DEMAG CC 2600

500 Te



Configuration : HSWSL							
Radius	Boom Length (m)						Radius
	48			60			
m	0 t	50 t	100 t	0 t	50 t	100 t	m
26	53	68*					26
28	48	68*					28
30	43	68*	68*	42	52		30
34	35	58	66	34	52		34
38	29	49	64	29	48	51	38
42	25	43	60	24	42	49	42
46	21	37	53	20	36	47	46
50	18	33	47	17	32	46	50
54	15	29	43	14	28	42	54
58				12	25	38	58
62				10	22	34	62
66					20	31	66

Configuration : HSWSL							
Radius	Boom Length (m)						Radius
	72			78			
m	0 t	50 t	100 t	0 t	50 t	100 t	m
34	31	38					34
38	26	38		25	32		38
42	22	37	37	20	32		42
46	18	35	36	17	31	31	46
50	15	30	35	14	30	31	50
54	12	27	34	11	26	30	54
58	10	23	33		22	30	58
62		20	32		20	29	62
66		18	29		17	28	66
70		16	27		15	26	70
74		14	24		13	23	74
78		12	22		11	21	78
82					10	19	82